

村営住宅入居者募集

次のとおり、あだたら西部団地の入居者を募集いたします。

1. 特定公共賃貸住宅あだたら西部団地の概要

| | |
|------|--------------------------------------|
| 団地名 | あだたら西部団地 |
| 住所 | 大玉村玉井字橋本140番地1 |
| 構造 | 木造2階建 長屋住宅 3LDK (約24坪) |
| 家賃 | 55,000円 |
| 敷金 | 165,000円 (家賃の3ヶ月分) |
| 募集戸数 | 1戸 |
| その他 | 共益費2,000円 駐車場完備 (1戸2台) テレビ共聴設備 浴室バス付 |

※3LDK 1階 LDK (13畳程度) ・和室6畳・水洗トイレ・給湯設備・浴室 2階 和室6畳・洋室6畳

2. 公募の期間

平成27年5月25日 (月) ~平成27年6月5日 (金)

3. 入居可能予定日

平成27年6月下旬

4. 入居申込方法

大玉村役場建設課備付の『村営住宅入居申込書』に必要書類を添えて、建設課管理係に提出してください。

5. 入居者の資格

(1)自ら居住するため、住宅を必要とすること。(原則として同居者がいること。)

(2)入居予定者が暴力団員でないこと。

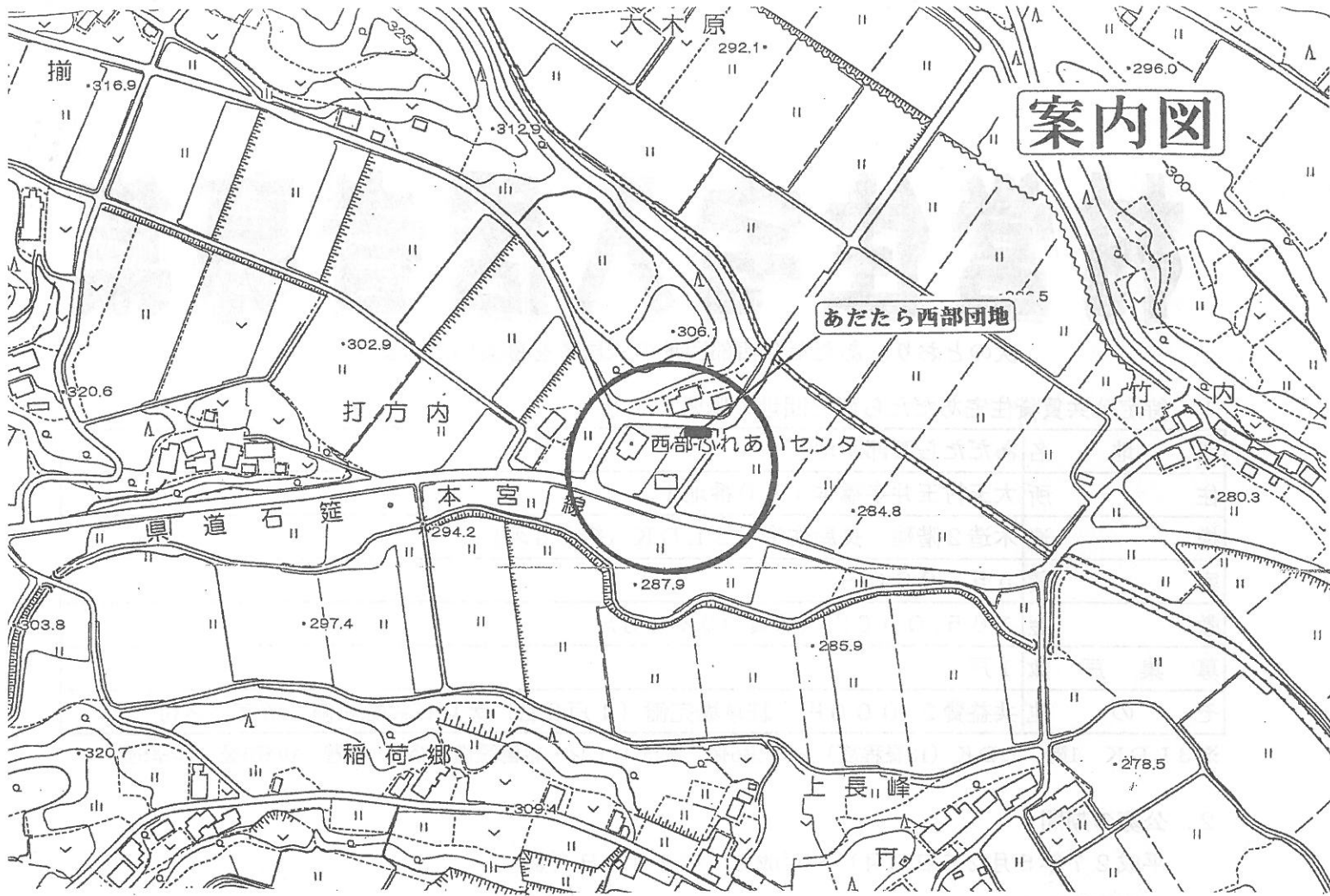
(3)次に掲げる基準の収入がある者であること。

| 入居所得基準 | 摘 要 | 備 考 |
|-----------------------------------|---|-----|
| 月額所得が200,000円を超え、601,000円以下であること。 | 月額所得とは、入居者全員の年収を所得に換算し、扶養控除等を控除した額を12月で除した額。 (ただし、200,000円に満たない所得のある者にあつては所得の上昇が見込まれる者。) | |

6. 入居者の選考方法

入居者が募集戸数を超えた場合は、抽選その他公正な方法により入居者を選定いたします。

◎なお、申し込みに必要な書類や申込方法、月額所得の計算方法など詳しくは、建設課管理係 ☎0243-24-8112 までお問合せください。

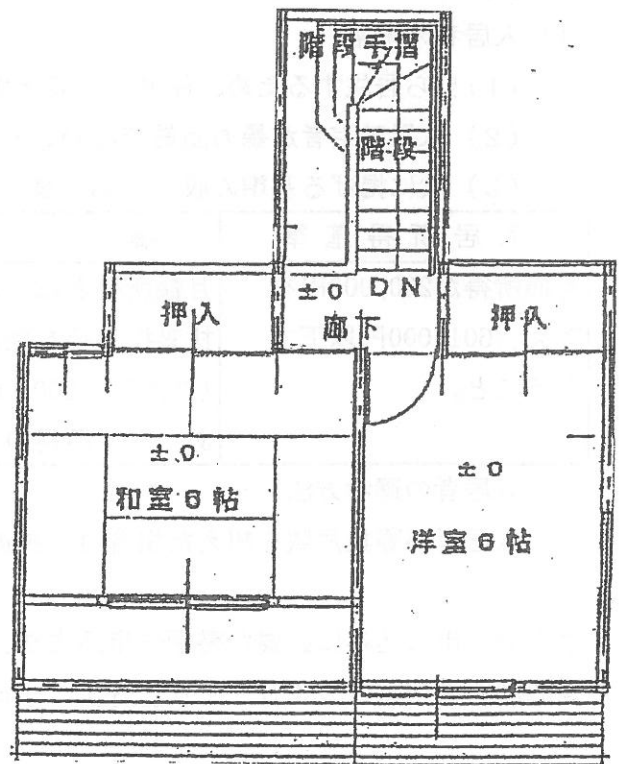
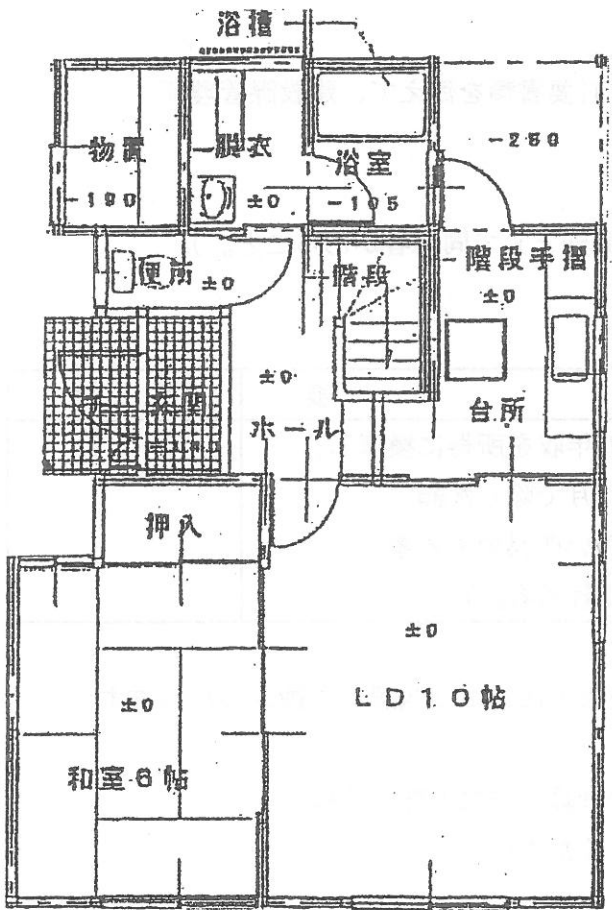


案内図

あたり西部団地

西部ふれあいセンター

各階平面図



1階 平面図

2階 平面図