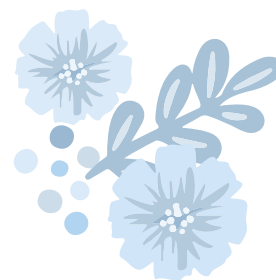




## こころの健康相談

- 場 所：保健センター
- 相談時間：【午前の部】
  - ① 9時30分～10時15分
  - ② 10時15分～11時00分
  - ③ 11時00分～11時45分
 【午後の部】
  - ① 13時30分～14時15分
  - ② 14時15分～15時00分
  - ③ 15時00分～15時45分
- 相談は公認心理師が担当します。(プライバシーは守ります。)
- 子育ての悩み、メンタルヘルスに関する悩みや不安、心配ごとについてご相談ください。



※完全予約制となっておりますので、事前に保健係までお申し込みください。☎24-8114 (直通)

日 程					
4月 8日(水)	午前	8月 5日(水)	午前	12月 2日(水)	午前
4月15日(水)	午前	8月12日(水)	午前	12月 9日(水)	午前
4月22日(水)	午前	8月19日(水)	午前	12月16日(水)	午後
4月30日(木)	午後	8月26日(水)	午後	12月23日(水)	午前
5月 7日(木)	午前	9月 2日(水)	午前	令和9年 1月 6日(水)	午後
5月13日(水)	午前	9月 9日(水)	午前	令和9年 1月13日(水)	午前
5月20日(水)	午後	9月16日(水)	午後	令和9年 1月20日(水)	午前
5月27日(水)	午前	9月30日(水)	午前	令和9年 1月27日(水)	午前
6月 3日(水)	午前	10月 7日(水)	午前	令和9年 2月 3日(水)	午前
6月10日(水)	午前	10月14日(水)	午前	令和9年 2月10日(水)	午前
6月17日(水)	午後	10月21日(水)	午前	令和9年 2月17日(水)	午後
6月24日(水)	午前	10月28日(水)	午後	令和9年 2月24日(水)	午前
7月 9日(木)	午後	11月11日(水)	午前	令和9年 3月 3日(水)	午前
7月15日(水)	午前	11月18日(水)	午前	令和9年 3月10日(水)	午前
7月22日(水)	午前	11月25日(水)	午前	令和9年 3月17日(水)	午前
7月29日(水)	午前	11月30日(月)	午後	令和9年 3月24日(水)	午後