

村営住宅入居者募集

次のとおり、あだたら西部団地および西庵団地の入居者を募集いたします。

1. 募集する特定公共賃貸住宅の概要

団地名	あだたら西部団地
住所	大玉村玉井字橋本140番地1 あだたら西部団地A棟1
構造	木造2階建 長屋住宅 3LDK (約24坪)
家賃	55,000円
敷金	165,000円 (家賃の3ヶ月分)
募集戸数	1戸
その他 間取り	共益費2,000円 駐車場完備 (1戸2台) テレビ共聴設備 浴室バス付 3LDK 1階: LDK (13畳程度)・和室6畳 2階: 和室6畳・洋室6畳

団地名	西庵団地
住所	大玉村玉井字西庵215番地2 西庵団地A棟1
構造	木造2階建 長屋住宅 4DK (約25坪)
家賃	56,000円
敷金	168,000円 (家賃の3ヶ月分)
募集戸数	1戸
その他 間取り	共益費1,000円 駐車場完備 (1戸2台) テレビ共聴設備 浴室バス付 4DK 1階: DK (8畳程度)・和室6畳 2階: 和室6畳・洋室6畳×2部屋

2. 公募の期間

令和元年6月5日 (水) ~ 令和元年6月28日 (金)

3. 入居可能予定日

令和元年7月中旬頃

4. 入居申込方法

『特定公共賃貸住宅入居申込書』に必要書類を添えて、建設課管理係に提出してください。
(申込書は、村役場分庁舎建設課まで。もしくは、ホームページに掲載しています。)

5. 入居者の資格

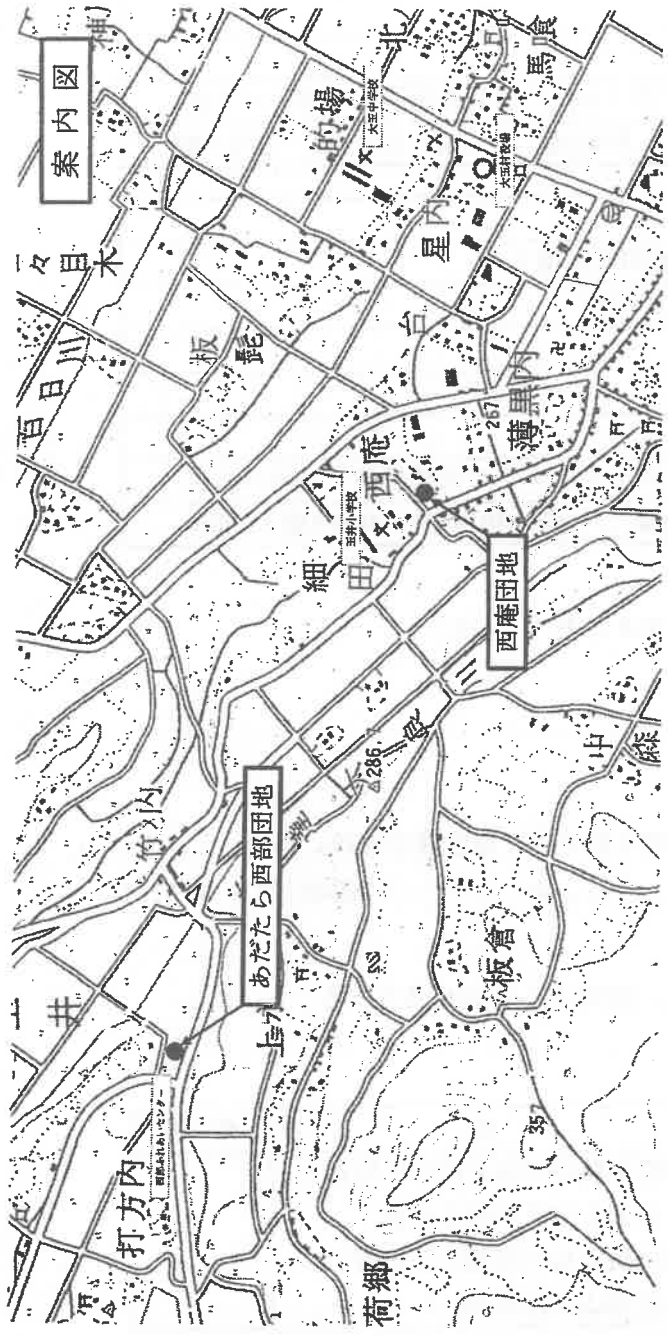
- (1) 自ら居住するため、住宅を必要とすること。(原則として同居者があること。)
- (2) 入居予定者が暴力団員でないこと。
- (3) 次に掲げる基準の収入がある者であること。

入居所得基準	摘 要	備 考
月額所得が158,000円を超え、487,000円以下であること。	月額所得とは、入居者全員の年収を所得に換算し、扶養控除等を控除した額を12月で除した額。 (ただし、158,000円に満たない所得のある者にあつては所得の上昇が見込まれる者。)	

6. 入居者の選考方法

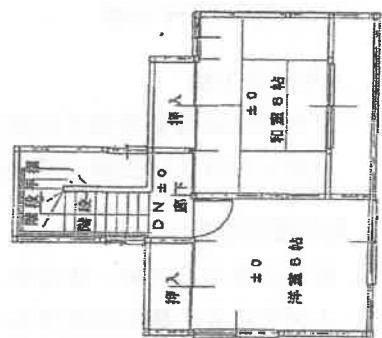
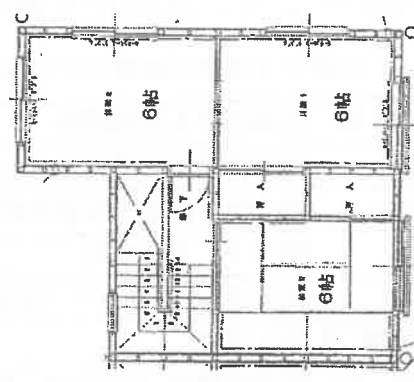
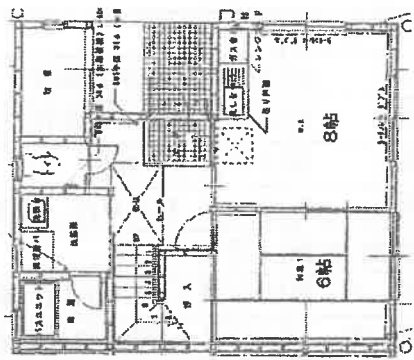
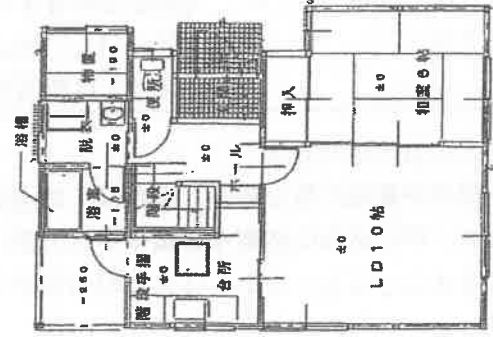
入居者が募集戸数を超えた場合は、抽選その他公正な方法により入居者を選定いたします。
◎なお、申し込みに必要な書類や申込方法、月額所得の計算方法など詳しくは、建設課管理係
☎0243-24-8112までお問合せください。

案内図・平面図 裏面参照



あだたら西部団地平面図

西庵団地平面図



あだたら西部団地 1階平面図

あだたら西部団地 2階平面図

西庵団地 1階平面図

西庵団地 2階平面図